

## ХАРАКТЕРИСТИКИ

### Непрерывная обратная связь

- Отображение мощности энергии, подаваемой для достижения заданной температуры

### Интуитивно понятный интерфейс

- Простое и быстрое отображение параметров процедуры
- Разноцветные шкалы с указанием диапазона параметров процедуры

### Большой цветной экран

- Интуитивно понятное расположение функций на экране
- Виден на расстоянии

### Эргономичная панель управления

- Подсвеченные кнопки управления хорошо видны в затемненной комнате
- Встроенные ручки позволяют с легкостью поднять и перенести аппарат
- Удобное крепление для кабеля питания

### Звуковые сигналы

- Звуковые сигналы тревоги с регулируемой громкостью
- Различные тоны обозначают различные функции



## ИНФОРМАЦИЯ ДЛЯ ЗАКАЗА

Код	Описание	Напряжение питания
RFG3	ClosureRFG™ Радиочастотный Генератор	Универсальное (100-240 В)



COVIDIEN, COVIDIEN с логотипом и логотип Covidien являются товарными знаками компании Covidien AG. Другие торговые марки являются товарными знаками компании Covidien. ©2014 Covidien.

ИМПОРТЕР ПРОДУКЦИИ  
КОРПОРАЦИИ «КОВИДИЕН» В РОССИИ  
ООО «КОВИДИЕН ЕВРАЗИЯ»

105120, Москва,  
2-й Сыромятницкий  
пер., д.1

+7 (495) 933 64 69 [т]  
+7 (495) 933 64 68 [ф]

RUS@COVIDIEN.COM  
WWW.COVIDIEN.COM/RUSSIA  
WWW.VENEFITPROCEDURE.COM

# Covidien ClosureFast™

## Катетеры для радиочастотной абляции вен (РЧА)

При лечении Хронической Венозной Недостаточности (ХВН) только катетеры Covidien ClosureFast™ позволяют проводить посегментную абляцию, при которой происходит равномерное контролируемое нагревание определенного сегмента сосуда. Варианты исполнения нагревательного элемента: 3 см и 7 см.

*Процедура Venefit™ выполняется при помощи катетеров Covidien ClosureFast™.*



## Venefit™

Посегментная радиочастотная абляция



# Процедура Venefit™ проводится катетерами Covidien ClosureFast™

## Эффективное лечение ХВН с быстрым уменьшением симптомов и коротким восстановительным периодом у пациентов<sup>1,2</sup>

Процедура Venefit™ - это минимально инвазивное вмешательство с использованием катетеров Covidien ClosureFast™ для внутривенной радиочастотной абляции (РЧА), которая позволяет закрыть расширенные вены ног у пациентов с хронической венозной недостаточностью (ХВН).

### ТЕХНОЛОГИЯ ПОСЕГМЕНТНОЙ АБЛЯЦИИ

Катетеры Covidien ClosureFast™ не требуют постоянного вытягивания источника выделения энергии, как в случае с лазерной коагуляцией, обеспечивая лучший контроль и повторяемость результатов абляции, постоянство и воспроизводимость теплового воздействия.

### ЭФФЕКТИВНОСТЬ<sup>2</sup>

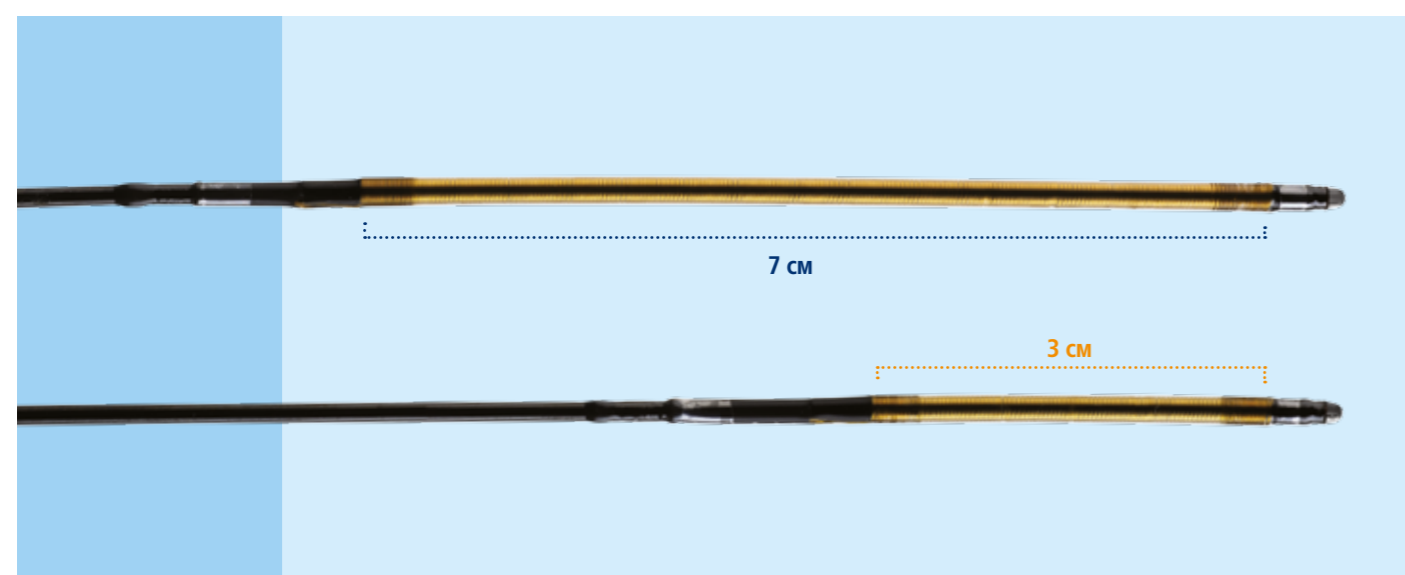
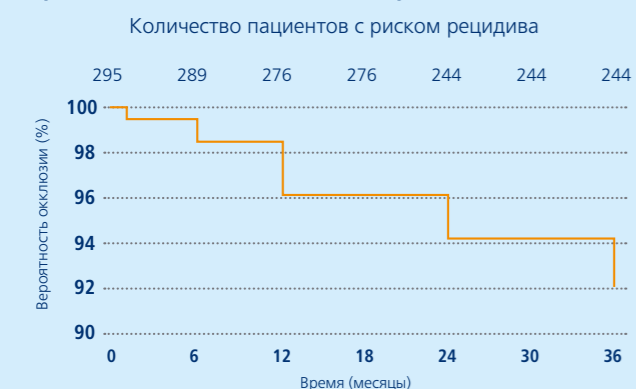
92% через 5 лет

### РЕЗУЛЬТАТЫ ИССЛЕДОВАНИЯ RECOVERY<sup>1</sup>

По сравнению с лазером 980нм, использование катетера Covidien ClosureFast™ показало следующие статистически значимо отличающиеся результаты:

- Более быстрое улучшение по Шкале Венозной Клинической Тяжести (VCSS)
- До четырех раз быстрее улучшается качество жизни пациентов согласно Опроснику оценки Качества Жизни пациентов с ХВН версии 2 (CVIQ2)
- Меньше боли и синяков
- Реже осложнения

### Анализ методом Каплана-Майера: Долгосрочная вероятность венозной окклюзии при использовании РЧА<sup>2</sup>



## Катетер Covidien ClosureFast™ 3 см для радиочастотной абляции вен

Более короткий сегмент абляции делает возможным лечение более коротких участков несостоятельных вен.

### СВОЙСТВА

- Используется та же технология, что и в катетере для радиочастотной абляции Covidien ClosureFast™ (РЧА) с нагревательным элементом 3 см
- Создан для лечения коротких участков вен с сохранением возможности использования на более длинных участках.
- Совместим с радиочастотным генератором Covidien ClosureRFG™\*

### Информация для заказа катетеров ClosureFast™

Код	Описание	Рабочая длина	Нагревательный элемент	Совместимый проводник
CF7-7-60	Катетер 7F Covidien ClosureFast™	60 см	7 см	0.025"
CF7-7-100	Катетер 7F Covidien ClosureFast™	100 см	7 см	0.025"
CF7-3-60*	Катетер 7F Covidien ClosureFast™	60 см	3 см	0.025"

\*Требуется программное обеспечение ClosureRFG™ версии 1.9.0 или выше. Все продукты для процедуры Venefit™ не содержат латекса.



**ПОКАЗАНИЯ:** Катетер ClosureFast 3 см показан для выполнения эндоваскулярной коагуляции кровеносных сосудов у пациентов с поверхностным венозным рефлюксом.

**ПРОТИВОПОКАЗАНИЯ:** Пациенты с наличием тромбов в венозном сегменте, на котором выполняется процедура.

**ВНИМАНИЕ!** В сегменте с наличием аневризмы венозная стенка может быть тоньше. Для эффективной окклюзии сегмента вены с наличием аневризмы может потребоваться дополнительное введение инфильтрационной жидкости вокруг такого сегмента; область вмешательства должна включать сегменты, расположенные дистальнее и проксимальнее аневризмы.

**ВНИМАНИЕ!** Отсутствуют какие-либо сведения об использовании данного катетера у пациентов с диагностированными заболеваниями периферических артерий. При лечении пациентов с выраженным поражением периферических артерий должны использоваться те же принципы, что и при традиционных процедурах лигирования и стриппинга.

**ПОТЕНЦИАЛЬНЫЕ ОСЛОЖНЕНИЯ:** Потенциальные осложнения включают, кроме прочих, следующие: перфорация сосуда, тромбоз, легочная эмболия, флебит, инфекционные осложнения, повреждение соседних нервов, гематома, ожог или изменение цвета кожи.

<sup>1</sup> Almeida JJ, Kaufman J, Glickeritz O, et al. Radiofrequency Endovenous ClosureFast Versus Laser Ablation for the Treatment of Great Saphenous Reflux: A Multicenter, Single-Blinded, Randomized Study (RECOVERY Study). J Vasc Interv Radiol. 2009;20:752-759.

<sup>2</sup> Proebstle TM, Alm BJ, Glickeritz O, Wenzel C, Noppeney T, Lebard C, Sessa C, Creton D, Pichot O. The 5-year Final Results from the Prospective European Multicentre Cohort Study on Radiofrequency Segmental Thermal Ablation of Incompetent Great Saphenous Veins. British Journal of Surgery epub ahead of print 2015. AFFILIATIONS University of Mainz, Germany; Dermatologikum Hamburg, Germany; Venenzentrum Leipzig, Leipzig, Germany; Gemeinschaftspraxis Nürnberg, Germany; Hospital St. Michel, Paris, France; CHU Service de Chirurgie Vasculaire, Grenoble, France; Clinique Ambroise Paré, Nancy, France.